

MANUALE DI INSTALLAZIONE USO E MANUTENZIONE DI ZANZARIERE AVVOLGIBILI VERTICALI MODELLO EASY-FIX

1. Introduzione all'uso

L'azienda si congratula con lei per l'acquisto della zanzariera Easy-fix; vi pregiamo cortesemente di leggere attentamente il contenuto di questo documento.



ATTENZIONE: Si prega di seguire attentamente ed applicare in modo completo le presenti istruzioni in quanto forniscono importanti indicazioni per la sicurezza d'uso e manutenzione del prodotto.



Conservare con cura queste istruzioni per l'uso per ogni ulteriore consultazione.

2. Movimentazione e trasporto

Le tende vengono consegnate avvolte in pellicola trasparente e/o protette con imballi di cartone forzato.



ATTENZIONE: Movimentare correttamente i profili in metallo in quanto presentano angoli vivi.

3. Installazione

Rimuovere la pellicola e/o l'imballo in cartone, avendo cura di non danneggiare la zanzariera.



ATTENZIONE: Gli elementi dell'imballaggio (tubolare e film di plastica ecc), in quanto potenziali fonti di pericolo, non devono essere lasciati alla portata dei bambini.

L'installazione della tenda deve essere fatta da personale qualificato. Per personale qualificato si intende quel personale che per formazione, istruzione è a conoscenza delle norme, prescrizioni e provvedimenti antinfortunistici.

Nel modello verticale posizionate il cordino e la nappina nel apposito foro previsto nella maniglia fig. 1; posizionate i ganci di fondo nella parte inferiore delle guide fig. 2.

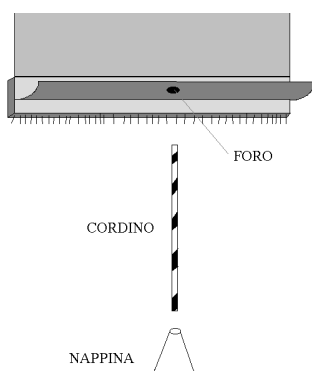
Fissate la piastra a muro fig. 3; Inserite il cassonetto nelle piastre sollevandolo dal basso verso l'alto (si sentirà uno scatto a conferma che il cassonetto è in posizione) fig. 4; chiudere le clips delle piastre fig. 5; infilare le guide nelle piastre e fissarle fig. 6.



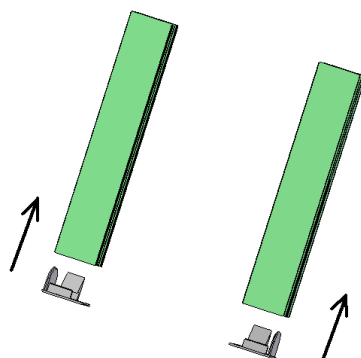
ATTENZIONE: la foratura prevede l'utilizzo del trapano



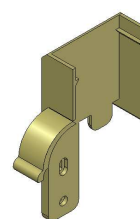
1



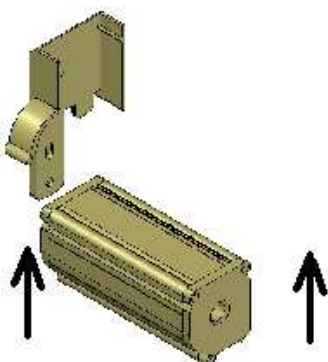
2



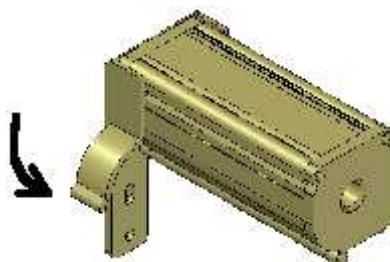
3



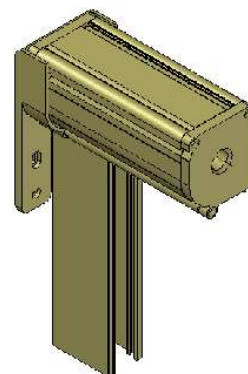
4



5



6



4. Uso



ATTENZIONE: Le zanzariere sono destinate a proteggere dagli insetti non a garantire la sicurezza o ad evitare che oggetti o persone penetrino all'interno. E' quindi vietato appoggiarsi alla rete.



ATTENZIONE: tenere saldamente il profilo maniglia poi la corda durante la fase di sgancio per evitare che la rete risalga in modo incontrollato. L'operazione di sgancio è vietata ai bambini.

Per srotolare la tenda utilizzate da prima l'apposita nappina; poi tenendo la maniglia saldamente con entrambe le mani agganciatela nei ganci di fondo spingendola verso l'esterno (fig. 7).

Per rotolare la tenda sempre tenendo saldamente con entrambe le mani la maniglia sganciatela dai ganci di fondo spingendola verso l'interno ed accompagnate l'avvolgimento della stessa avendo cura di non mollare mai la presa (fig. 8).

In caso di forte vento, la rete può uscire dalle corsie laterali. Se succede prima di sollevare la zanzariera, aiutare con le mani la rete a rientrare.



ATTENZIONE: Nelle portefinestre la presenza della rete deve essere evidenziata applicando all'altezza di circa cm 150 un segnale di avvertimento.

5. Manutenzione

Le normali operazioni di manutenzione ordinaria effettuabili anche da personale non specializzato sono descritte nel presente paragrafo.

Nel caso sia necessario l'intervento di personale qualificato per operazioni di manutenzione straordinaria rivolgersi sempre direttamente al proprio rivenditore.

- Per una pulizia ordinaria della zanzariera utilizzare un panno umido morbido.
- Periodicamente pulire l'interno delle guide e del cassonetto aspirando qualsiasi oggetto possa annidarsi (nidi di api, insetti morti ecc.).

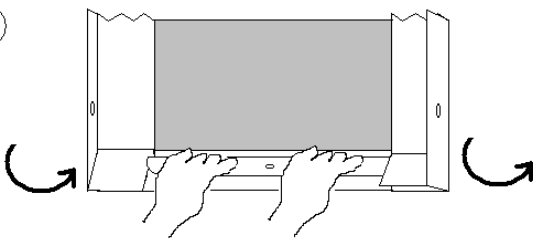


ATTENZIONE: non utilizzare solventi.

6. Dichiarazione di conformità

Buggio srl - Via Keplero, 39 Piove di Sacco (PD) Zanzariera avvolgibile 10 EN 13561 Resistenza al vento classe tecnica: NPD	
--	--

7



8

