

# MANUALE DI INSTALLAZIONE USO E MANUTENZIONE DI TENDE A RULLO MODELLO ZIP 85-104 E ZIP 85-104 INCASSO

## 1. Introduzione all'uso

L'azienda si congratula con lei per l'acquisto della tenda a rullo ; vi pregiamo cortesemente di leggere attentamente il contenuto di questo documento.



**ATTENZIONE: Si prega di seguire attentamente ed applicare in modo completo le presenti istruzioni in quanto forniscono importanti indicazioni per la sicurezza d'uso e manutenzione del prodotto.**



Conservare con cura queste istruzioni per l'uso per ogni ulteriore consultazione.

## 2. Movimentazione e trasporto

Le tende vengono consegnate avvolte in pellicola trasparente e/o protette con imballi di cartone rinforzato.

Le tende particolarmente lunghe non devono essere sollevate da un unico punto, ma occorre ricorrere a due o tre punti di presa.



**ATTENZIONE: Movimentare correttamente i profili in metallo in quanto presentano angoli vivi.**

## 3. Installazione

Rimuovere la pellicola e/o l'imballo in cartone partendo dai lati, avendo cura di non danneggiare la tenda a rullo.



**ATTENZIONE: Gli elementi dell'imballaggio (tubolare e film di plastica ecc), in quanto potenziali fonti di pericolo, non devono essere lasciati alla portata dei bambini.**

**L'installazione della tenda deve essere fatta da personale qualificato. Per personale qualificato si intende quel personale che per formazione, istruzione è a conoscenza delle norme, prescrizioni e provvedimenti antinfortunistici.**

Fissare i supporti a soffitto utilizzando le apposite rondelle (1 supporto ogni metro) fig. 1; agganciare la tenda ai supporti fig. 2.

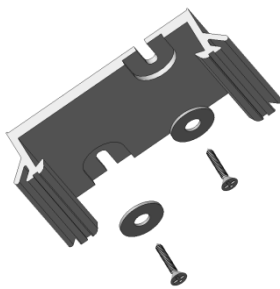
Per entrambe le guide, posizionare la parte fissa della guida e inserire il tappo di chiusura fig. 3; quindi forare ed avvitare le viti nelle guide lateralmente fig. 4a o frontalmente fig. 4b inserendo nella guida l'accessorio fornito. Collocare l'inserto in PVC inserendolo nella Zip fig. 5; incastrare a pressione la parte mobile della guida alla parte fissa come indicato in figura 6, dall'alto al basso.



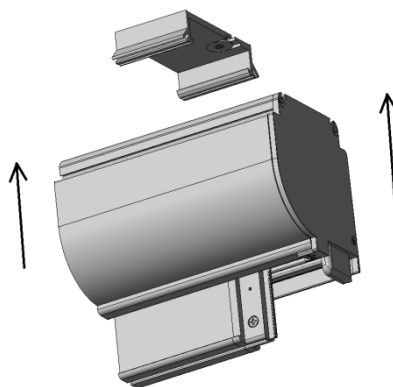
**ATTENZIONE: la foratura prevede l'utilizzo del trapano**



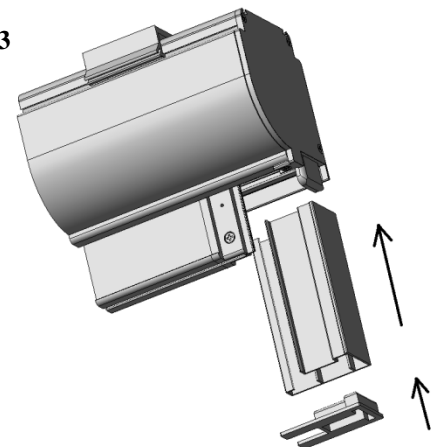
1



2



3

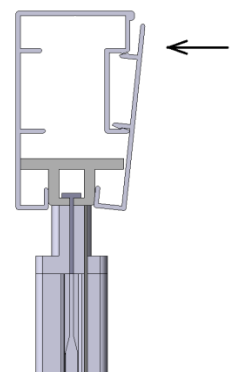
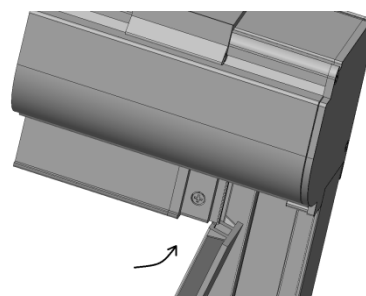
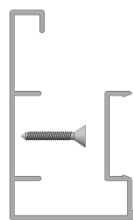
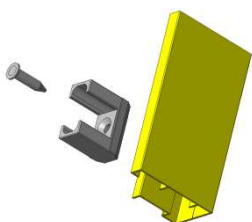


4a

4b

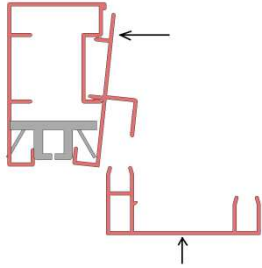
5

6

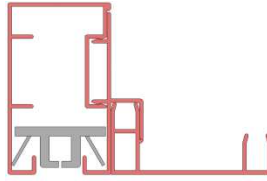


Nel modello Zip 85 – 104 incasso procedere all'installazione della guida come indicato in figura 7 a-b o come indicato in figura 8 a-b nel caso si utilizzi un listello di compensazione

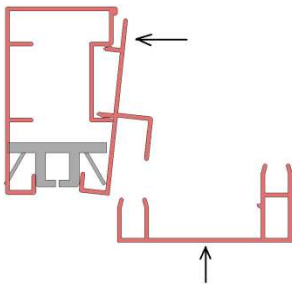
7a



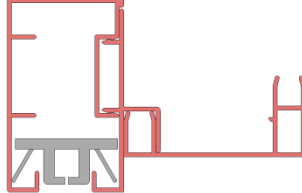
7b



8a



8b



### Collegamenti elettrici

Le tende a rullo motorizzate prevedono dei collegamenti elettrici: per lo schema elettrico e per le istruzioni dettagliate sulle procedure di regolazione, fare riferimento ai fogli istruzioni dei dispositivi elettrici, allegati alla fornitura.

Le tende a rullo motorizzate devono essere collegate alla linea elettrica in accordo alle norme ed i regolamenti in materia. Assicurarsi che i cavi di collegamento siano di sezione sufficiente in base alla potenza installata.

Non usare gli interruttori della luce per comandare la tenda.

L'installazione deve prevedere l'inserimento di un interruttore generale a monte del circuito.

## 4. Uso

Assicurarsi che non ci siano persone o oggetti che ostacolano la discesa della tenda, soprattutto nel caso di più tende centralizzate e in ogni situazione dove l'operatore non abbia la completa visibilità.

### **Motore**

Seguire le istruzioni dei dispositivi elettrici inserite nella confezione.



**ATTENZIONE:** Evitare nel modo più assoluto di entrare con le mani dove sono presenti gli organi meccanici di movimento.



**ATTENZIONE:** In caso di tempo ventoso le tende a rullo dovranno essere avvolte per tempo. In condizioni di ghiaccio non azionare la tenda in quanto può danneggiarsi.

## 5. Manutenzione

Le normali operazioni di manutenzione ordinaria effettuabili anche da personale non specializzato sono descritte nel presente paragrafo. Nel caso sia necessario l'intervento di personale qualificato per operazioni di manutenzione straordinaria rivolgersi sempre direttamente al proprio rivenditore.

- Per una pulizia ordinaria della tenda utilizzare un panno umido morbido. **ATTENZIONE: non utilizzare solventi.**



**ATTENZIONE:** Per le tende motorizzate togliere la tensione prima di effettuare qualsiasi manutenzione.



**ATTENZIONE:** Durante le operazioni di manutenzione evitare di entrare con le mani dove sono presenti gli organi meccanici di movimento.